

# SommerNächte

**Musikalisches, Kabarettistisches, Unterhaltsames und andere Köstlichkeiten im malerischen, überdachten Innenhof (bei Sturm im Festsaal).**

€ 19,-, erm. € 9,50 (Schüler und Studenten),  
Kombinationsticket mit Ausstellung:  
€ 27,-, erm. € 15,50 (Schüler und Studenten)

**Donnerstag, 17.07., 20:00 Uhr**

**YUUJOU Walter Lang meets Takuya Taniguchi**

Walter Lang, dessen pianistische Motive etwas lyrisch Suggestives vermitteln, spielt im Duo mit dem Taiko-Trommler Takuya Taniguchi eine Musik, die sich zwischen europäischer Tradition und östlichem Kulturkreis bewegt. Japanische Volkslieder verschmelzen mit westlichen Jazzismen zu einem symbiotischen Gesamtkunstwerk.



Walter Lang und Takuya Taniguchi

**Freitag, 18.07., 20:00 Uhr**

**Maestro Beckmann & die Münchner Bahnhofskapelle**

Bestehend aus jungen Talenten der Münchner Musikszene genauso wie aus erfahrenen internationalen Künstlern und Wegbegleitern des Orchesterchefs: Das generationenübergreifende Ensemble aus vier Kontinenten unter der Leitung des Komponisten, Jazzgeigers und Dirigenten Hannes Beckmann spielt danceable Ethno-Jazz in concert.

**Donnerstag, 31.07., 20:00 Uhr**

**Ins Kaffeehaus!**

Der Geiger Florian Sonnleitner, der Cellist Heinrich Klug und die Akkordeonistin Maria Reiter bereiten die Musik der Blütezeit der berühmten Wiener Kaffeehäuser vor Ihren Ohren frisch zu, moderiert von Gerald Huber (BR).

# SommerNächte

**Freitag, 01.08., 20:00 Uhr**

**Markus Minarik Trio**

Mit Markus Minarik (p, voc), Alex Meik (b), Rick Hollander (dr). Markus Minarik ist ein Vollblutmusiker aus Österreich, der an den Tasten nicht nur mit einem breiten Repertoire aus Swing, R&B, (Austro)-Rock und Klassik glänzt.

**Samstag, 02.08., 20:00 Uhr**

**Kammback - Die fetten Haare sind vorbei!**

Ein haarsträubender musikkabarettistischer Duo-Gala-Abend. Sie sind wieder da: Frank Astor und André Hartmann - mit der Lizenz zum Föhnen. Nach 12 Jahren Solotätigkeit vereinen sie ihre Talente in einer furiosen Duo-Gala und entpuppen sich dabei als sympathische Abschnittsgefährten zwischen Kammasutra und Haarakiri.



Markus Minarik Trio



Bruno Hetzendorfer und Anton Prestele

**Donnerstag, 14.08., 20:00 Uhr**

**Wiener Schmah und Münchner Grant**

Bruno Hetzendorfer in der rot-weiß-roten, Anton Prestele in der weiß-blauen Ecke liefern sich ein poetisch unfaires, hochmusikalisches Mentalitätenduell.

**Freitag, 15.08., 20:00 Uhr**

**Historische Wirtshausmusi: Knedl & Kraut**

Die drei Stammtischbrüder Toni Bartl, Juri Lex & Daniel Neuner haben sich voller Inbrunst dem Kampf gegen das Stammtischsterben verschrieben und lassen die Tradition des Derbleckens, Singens und Musizierens im Wirtshaus auf originelle Art und Weise wieder aufleben. Gekonnt spannen sie den Bogen zwischen Alt und Neu.

# SommerNächte

**Samstag, 16.08., 20:00 Uhr**

**Professor Siegfried Mauser spielt W.A. Mozart**

In einem Gesprächskonzert wird der psychologischen und spirituellen Tiefe der Mozart'schen Musik nachgespürt:

Klaversonate in B-Dur KV 281, Rondo in h-Moll KV 540  
Klaversonate in a-Moll KV 310, Rondo in a-Moll KV 511  
Klaversonate in D-Dur KV 576

Im Fokus steht sicherlich das Musiktheater, so wie es sich in Opera buffa, Opera seria und im deutschen Singspiel entwickelte. Darüber hinaus erscheint es wesentlich, dass die Gestaltungsprinzipien auch im Bereich der Instrumentalmusik greifen.



Erwin R. und die Bagage



Wende Punkt

**Donnerstag, 28.08., 20:00 Uhr**

**Matthias Schriefl Trio feat. Tamara Lukasheva**

Futuristischer Alpen-Jazz? Wohlklang aus Tradition und Moderne? Im Matthias Schriefl Trio wird diese Unmöglichkeit zu einer Realität.

**Freitag, 29.08., 20:00 Uhr**

**Viel Neues im Süden: „Erwin R. und die Bagage“ am und mit „Wende Punkt“**

In unserem Austria-Doublefeature präsentieren wir junge, aufstrebende Bands aus Österreich. Dabei treffen mit der international besetzten Bagage „Ostriän Släng Reggae'n'Roll“ - wie Erwin R. seine Musik beschreibt - und dem Pop, Folk und dem selbst gebastelten Begriff „Wien Chanson“ von Wende Punkt gleich zwei innovative Genres aufeinander.

# SommerNächte

**Donnerstag, 11.09., 20:00 Uhr**

**Brooklyn - Greg Patillo's Project Trio**

Ein passioniertes, hochenergetisches New Yorker Kammermusikensemble bietet meisterhaftes Flötenspiel und Beatboxing im Grenzgang zwischen Hip-Hop, Klassik, Jazz und Avantgarde.

**Freitag, 12.09., 20:00 Uhr**

**Dietramszeller Musikanten**

Ein abwechslungsreiches Potpourri aus schönen Melodien. Walzer, Märsche, Polkas, aber auch eigensinnige Arrangements vermitteln Lebenslust, Heimatverbundenheit und Tradition, mal auf heitere, mal auf besinnliche Weise.



Karin Nakagawa



Austria4Plus

**Samstag, 13.09., 20:00 Uhr**

**Austria4Plus: An Stock tiefa**

Die vier österreichischen Musiker Peter Reisser, Richard Putzinger, Aurel Bereuter und Stefan Leonhardsberger schwelgen gern in heimischem Liedgut. Einen Seelenverwandten haben sie dabei in dem Augsburger Musiker Martin Schmid gefunden. Fendrich, Danzer und Ambros, Ostbahn-Kurti und Hubert von Goisern, STS und Heli Deinboek stehen auf ihrem Programm, dazu Songs von Tom Waits oder Eric Clapton.

**Mittwoch, 17.09., 20:00 Uhr**

**Karin Nakagawa & Takuya Taniguchi**

Eine japanische Wölbrettzither (Koto), Trommeln und eine faszinierende Stimme entführen die Zuhörer in die Welt der japanischen Seele.

# Anfahrt

Sie finden die Hundertwasser Hasegawa-Ausstellung im Münchner Künstlerhaus am Lenbachplatz, ganz in der Nähe des Karlsplatz / Stachus – direkt neben dem BMW-Pavillon und dem Kaufhaus Oberpollinger.



**Tiefgarage**

Kaufhaus Oberpollinger, Maxburgstraße, durchgehend geöffnet.

**Verkehrsmittel**

S-Bahn S1, S2, S3, S4, S6, S7, S8 / U-Bahn U4, U5  
Straßenbahn 16, 17, 18, 19, 20, 21, 22, 27, 28  
Alle Linien Haltestelle Karlsplatz/Stachus  
Straßenbahn-Linie 19 Haltestelle Lenbachplatz

**Ausstellungs-Öffnungszeiten**

16.07.2014 – 18.09.2014  
Montag: 10:30 – 22:00 Uhr  
Dienstag bis Sonntag: 10:30 – 19:30 Uhr  
Gäste mit einem Kombinationsticket Ausstellung / A Midsummer Night's Dream können am Tag der Aufführung die Ausstellung bis 21:00 Uhr besuchen.

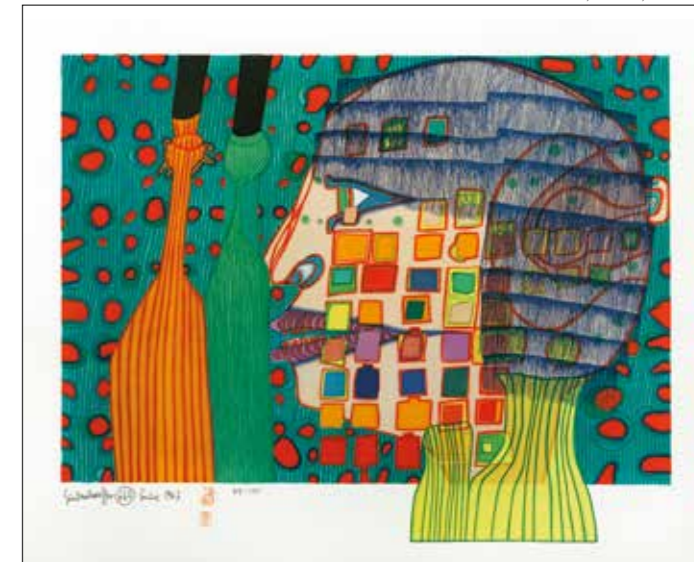
**Ticketverkauf:**

**München Ticket:**  
Telefon 089 / 54 81 81 81  
www.muenchenticket.de

**AD ticket:**  
Tel. 069 / 40 76 62 0 (Zentrale)  
www.adticket.de

**Tageskasse:**  
Münchner Künstlerhaus  
Tel. 089 / 59 91 84 14  
www.hundertwasser-hasegawa.de

**Veranstalter:**  
Münchner Künstlerhaus-Stiftung  
Lenbachplatz 8, 80333 München  
www.kuenstlerhaus-muc.de  
info@kuenstlerhaus-muc.de  
Tel.: 0049 / (0)89 / 59 91 84 14



# HUNDERTWASSER HASEGAWA

ORIENT & OKZIDENT

AUSSTELLUNG UND KULTURPROGRAMM

16.07.14 - 18.09.14  
MÜNCHNER KÜNSTLERHAUS  
www.hundertwasser-hasegawa.de

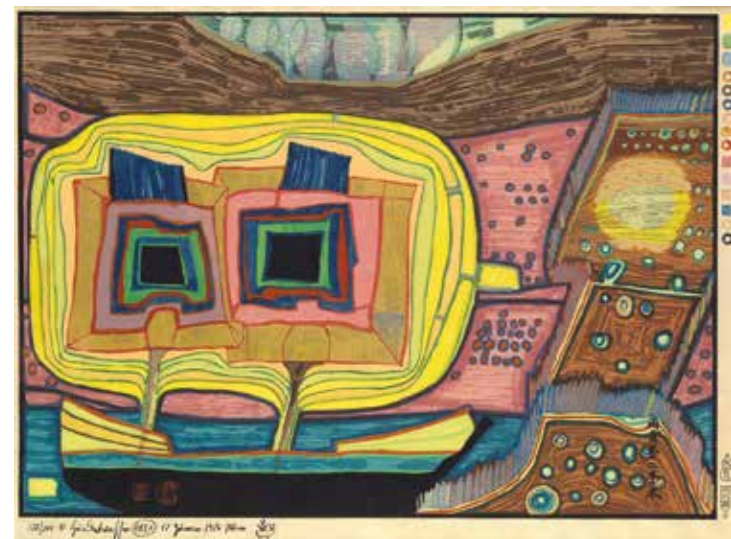


# HUNDERTWASSER – HASEGAWA

## Orient & Okzident

Das Münchner Künstlerhaus zeigt eine eindrucksvolle Ausstellung mit über 200 Werken der Künstler **Friedensreich Hundertwasser** und Shoichi Hasegawa – Druckgrafiken, Aquarelle, Druckplatten und Keramiken, eine Leihgabe der privaten Sammlung „Kunstgalerien Böttingerhaus“ in Bamberg, kuratiert von Richard H. Mayer.

Die Ausstellung „Orient & Okzident“ vereinigt grafische Meisterwerke beider Künstler in Gegenüberstellung. Einflüsse und Wechselwirkungen japanischer und europäischer Kultur in der modernen Kunst werden so am Beispiel zweier Künstler des 20. Jahrhunderts dargestellt. Beide Künstler öffneten sich Anfang der 60er-Jahre nahezu zeitgleich den Einflüssen einer jeweils fernen, fremden Kultur, verbunden mit dem Studium neuer Techniken. Ihre schöpferische Genialität brachte ihnen Weltruhm.



**Shoichi Hasegawas** (geb. 07.09.1929) Werk besticht durch die Transparenz der aquarellierten Farbigkeit, die Feinheit der Zeichnung, den leichten Pinselstrich sowie eine nur mehr angedeutete Gegenständlichkeit. In jedem seiner Bilder teilt sich die Leichtigkeit seiner Weltsicht mit. Großen Einfluss auf Hasegawas Entwicklung, sowohl auf der technischen wie auch auf der konzeptionellen Ebene, hatte die Bekanntschaft mit dem großen Maler Kigai Kawaguchi, der sich während der nachkubistischen 20er-Jahre in Paris an den surrealistischen Studien beteiligt hatte. Hasegawa gilt als ein Meister der Druckgrafik – sein Werk brachte dem „Japaner in Paris“ begehrte Kunstpreise, Ausstellungen in der ganzen Welt und hohes internationales Ansehen ein.

Die Werke der Künstler Hundertwasser und Hasegawa sind in den Erdgeschossräumen und der Lithografiewerkstatt des Münchner Künstlerhauses zu sehen.

Die Doppelausstellung steht unter dem Patronat der Münchener Generalkonsulate von Japan und Österreich.



Abb.: Hasegawa „Vers L'espace“ „In den Raum“, 1994

€ 10,-, erm. € 8,- (Senioren), € 6,- (Schüler und Studenten), Montagabend ab 20 Uhr (nur Abendkasse) € 6,- Sozialticket/Kinder unter 6 Jahren freier Eintritt

Gruppenpreise (ab 10 Personen/Preis pro Person) € 8,-, erm. € 5,- (Senioren), € 5,- (Schüler und Studenten)

Führungen, täglich um 11:30 Uhr, zusätzlich zu den Eintrittspreisen der Ausstellung € 8,-, erm. € 4,- (Schüler und Studenten), gesonderte Gruppenführungen, auf Wunsch in verschiedenen Fremdsprachen, € 100,-

Kombinationstickets mit „A Midsummer Night's Dream“, „SommerLiteratur“ und den „SommerNächten“ € 27,-, erm. € 15,50 (Schüler und Studenten)

Taschenkatalog: € 5,-

## Kinder- und Jugendprogramm

### Lithografie-Workshop „Schwere Steine – zarter Druck“ mit Werkstatteleiter Tom Kristen

„Was ist der Unterschied zwischen dem Original und einer Kopie?“ Innerhalb einer Druckvorführung dürfen die Kinder die Technik der Lithografie ausprobieren und drucken. Der klassische Steindruck wird erläutert und gemeinsam ein Bild erstellt. Die Kinder erleben, wie viel Zeit und welche handwerklichen Fertigkeiten dafür nötig sind. Während der Vorführung diskutieren wir über die Aktualität dieser Technik im Vergleich zu Computer und Kopierer. Die Fläche des Steines wird in 9 gleiche Felder aufgeteilt. Das fertige Blatt wird geschnitten, damit jedes Kind seinen eigenen, selbst hergestellten Druck mit nach Hause nehmen kann.

Kinder 6-9 Jahre: 04.08./18.08./01.09.  
Kinder 10-14 Jahre: 11.08./25.08./08.09.



Montags von 10:00 - 12:00 Uhr, max. Teilnehmerzahl: 9 Kinder  
Anmeldung im Informationsbüro unter 089 / 59 91 84 14

€ 8,- (+ € 6,- für Ausstellungsbesuch)  
€ 4,- (+ € 3,- für Ausstellungsbesuch) mit Ferienpass  
(Tickets nur im Münchner Künstlerhaus erhältlich)

### little ART Kunst-Workshop: „Ich male und baue mir eine Welt, die anders ist als diese Welt“ mit der Leiterin von little ART Elena Janker

Nach einem Rundgang durch die Ausstellung malen die Kinder mit verschiedenen Techniken und bauen aus Weggeworfenem eine neue Stadt, die Mensch und Natur miteinander verbindet. Nicht die exakte, gerade, architektonische Linie, sondern die geschwungene, organische und intuitive Linie und Spirale Hundertwassers stellen das Bauelement des Kinder-Stadt-Bildes dar.

Kinder 5-10 Jahre, max. Teilnehmerzahl: 12 Kinder  
Anmeldung bei Elena Janker unter 089/28 80 65 46

Während des Ausstellungszeitraums dienstags und donnerstags von 10.30 Uhr - 12.30 Uhr, im Juli täglich (Mo-Fr) vormittags und nachmittags nach Vereinbarung

€ 9,50 pro Kind inkl. Ausstellungsbesuch  
Schulklassen und Gruppen (ab 12 Kindern) erm. € 4,-/pro Kind  
(Tickets nur im Münchner Künstlerhaus erhältlich)

## SommerKino

**Jeden Montag präsentieren wir Ihnen außergewöhnliche Künstlerbiografien als Dokumentar- oder Spielfilm.**  
Festsaal (Clubräume), 20:00 Uhr, € 8,- (Tickets nur im Münchner Künstlerhaus erhältlich)

21.07. **Niki de Saint Phalle**  
Wer ist das Monster – Du oder ich?  
Regie: Peter Schamoni, Dokumentarfilm, 93 Min.

28.07. **Love Is The Devil – Francis Bacon**  
Regie: John Maybury, mit Derek Jacobi, Daniel Craig und Tilda Swinton, Spielfilm, 90 Min.

04.08. **Utamaro und seine 5 Frauen**  
Regie: Mizoguchi Kenji, Spielfilm, 90 Min.  
japanisch mit englischen Untertiteln

11.08. **Pollock**  
Regie und Hauptrolle: Ed Harris,  
Spielfilm, 123 Min.

18.08. **Max Ernst: Mein Vagabundieren – Meine Unruhe**  
Regie: Peter Schamoni, Dokumentarfilm, 100 Min.

25.08. **Frida**  
Regie: Julie Taymor, mit Salma Hayek und Alfred Molina, Spielfilm, 123 Min.

01.09. **Vincent und Theo**  
Regie: Robert Altman, mit Tim Roth,  
Spielfilm, 139 Min.

08.09. **Botero: Geboren in Medellín**  
Regie: Peter Schamoni, Dokumentarfilm, 88 Min.

15.09. **Gerhard Richter Painting**  
Regie: Corinna Belz, Dokumentarfilm, 97 Min.

### Kooperationen



**The Charles Hotel:** Das The Charles Hotelrestaurant DAVVERO und das Künstlerhaus bieten an: 3-Gänge Hundertwasser Menü mit Wiener Spezialitäten, Kaffee und Wein, kostenfreies Parken & die Ausstellung - <http://davverorestaurant.de>

**G.O.P.:** Mit dem Ausstellungsticket erhalten Sie 10% bei einem G.O.P. Besuch – mit einem G.O.P. Ticket (max. 2 Wochen alt) einen Taschenkatalog der Ausstellung - [www.variete.de](http://www.variete.de)

**DB Regio:** Mit einem gültigen Werdenfels- oder Bayern-ticket erhalten Sie € 1,- Ermäßigung auf alle Tickets der Ausstellung und aller Begleitprogramme (nur Tageskasse)

Mehr Informationen [www.hundertwasser-hasegawa.de](http://www.hundertwasser-hasegawa.de)

## SommerLiteratur

### Suchers Leidenschaften

C. Bernd Sucher stellt uns die beiden Künstler Hundertwasser und Hasegawa sowie ihr Schaffen vor.

Sonntag, 27.07. 18:00 Uhr **Hundertwasser - Der Maler**  
C. Bernd Sucher mit Nicolas Fethi Türksever und Theresa Martini

Sonntag, 03.08. 18:00 Uhr **Hundertwasser - Der Denker**  
C. Bernd Sucher mit Nicolas Fethi Türksever und Theresa Martini

Sonntag, 07.09. 11:00 Uhr **Hasegawa - Leben und Werk**  
C. Bernd Sucher in Anwesenheit des Künstlers Hasegawa

Sonntag, 14.09. 18:00 Uhr **Hundertwasser - Der Architekt**  
C. Bernd Sucher mit dem Architekten Richard Stowasser



Mit seiner Lesereihe „Suchers Leidenschaften“ ist er gemeinsam mit prominenten Theaterkünstlern als Vortragskünstler in München und zahlreichen Städten Europas überaus erfolgreich und regelmäßig im Bayerischen Fernsehen und ARTE zu sehen. Seit 1998 konzipiert und leitet er den Studiengang Theater-, Film- und Fernsehkritik an der Hochschule für Fernsehen und Film in Kooperation mit der Bayerischen Theaterakademie.

€ 19,-, erm. € 9,50 (Schüler und Studenten)  
Kombinationsticket mit Ausstellung:  
€ 27,-, erm. € 15,50 (Schüler und Studenten)

### Ganztägige Bewirtung während der Ausstellung:

Genießen Sie unseren malerischen Innenhof mit Wiener Kaffee und Kuchen sowie kleinen Köstlichkeiten aus dem Angebot des Künstlerhaus-Catering-Service.

### Das Kinder- und Jugendprogramm wird gefördert von

#### Sponsoren



#### Weitere Kooperationspartner



#### Medienpartner



## A Midsummer Night's Dream

### nach William Shakespeare Musik Felix Mendelssohn Bartholdy

Figuren- und Schattentheater von Georg Jenisch

Eine Produktion der Münchner Künstlerhaus-Stiftung

Anlässlich William Shakespeares 450. Geburtstags präsentiert die Münchner Künstlerhaus-Stiftung dessen berühmteste und zugleich fantasievollste Liebeskomödie als Figuren- und Schattentheater.

Mit lebensgroßen Figuren und einem faszinierenden Licht- und Schattentheater lässt Georg Jenisch eine poetische Welt entstehen, in der die Grenzen zwischen Traum und Wirklichkeit mehr und mehr verschwimmen.



Mitwirkende: Claudia de Boer (Sprecherin), Magdalena Breit, Monika Eibl, Julia Giesbert, Birgit Gottschalk, Georg Jenisch, Sebastian Korp, Mia Sowade

Juli: 23.07./24.07./25.07.  
August: 07.08./08.08./09.08. und 21.08./22.08./23.08.  
September: 04.09./05.09./06.09.  
jeweils 21:30 Uhr (im überdachten Innenhof / Dauer 70 Min.)

€ 19,-, erm. € 9,50 (Schüler und Studenten)  
Kombinationsticket mit Ausstellung:  
€ 27,-, erm. € 15,50 (Schüler und Studenten)

Gäste mit einem Kombinationsticket Ausstellung / A Midsummer Night's Dream können am Tag der Aufführung des Figurentheaters die Ausstellung bis 21:00 Uhr besuchen.